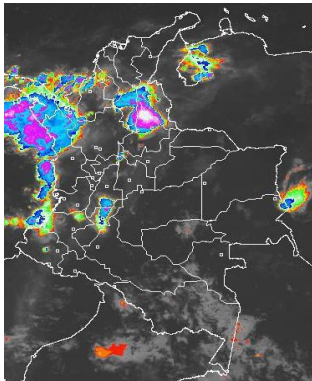


## CONDICIONES HIDROMETEOROLÓGICAS ACTUALES

Durante las últimas horas se ha observado abundante nubosidad especialmente sobre el litoral Pacífico, los Santanderes, occidente de Boyacá y occidente del mar caribe colombiano, lo cual ha generado lluvias de moderadas a fuertes, con actividad eléctrica en algunos casos; lluvias de menor intensidad en sectores de Córdoba, Huila, Tolima y Antioquia. El pronóstico nos indica que para las próximas horas persistirán las lluvias sobre el litoral norte y centro de la región Pacífica, oriente de la región Amazónica, occidente de mar caribe colombiano, y en sectores dispersos de los Santanderes, Antioquia, Boyacá, Eje cafetero

### IMAGEN SATELITAL

Imagen GOES 13 - IDEAM \* 30 de octubre de 2014 \* Hora 5:45 a.m. HLC.



## PRONÓSTICO CONDICIONES METEOROLÓGICAS ESPECIALES

### ÁREA DEL VOLCÁN CERRO MACHÍN

Nubosidad variada durante la jornada con lluvias después del mediodía y durante la noche.  
El SERVICIO GEOLOGICO COLOMBIANO lo reporta en nivel **AMARILLO (III)**:  
**CAMBIOS EN EL COMPORTAMIENTO DE LA ACTIVIDAD VOLCÁNICA.** 4.80 -75.62

ELEVACIÓN (pies)	DIRECCIÓN	VELOCIDAD	
		NUDOS	Km/h
10,000	SUROESTE	0 - 5	0 - 9
18,000	SURESTE	5 - 10	9 - 18
24,000	SURESTE	0 - 5	0 - 9
30,000	SURESTE	0 - 5	0 - 9

### ÁREA DEL VOLCÁN NEVADO DEL HUILA

Cielo entre parcialmente cubierto y cubierto con precipitaciones intermitentes A LO LARGO DE LA JORNADA.  
El SERVICIO GEOLOGICO COLOMBIANO lo reporta en nivel **AMARILLO (III)**: **CAMBIOS EN EL COMPORTAMIENTO DE LA ACTIVIDAD VOLCÁNICA.** 2.92 -76.05

ELEVACIÓN (pies)	DIRECCIÓN	VELOCIDAD	
		NUDOS	Km/h
10,000	SUROESTE	0 - 5	0 - 9
18,000	SURESTE	5	9
24,000	SURESTE	0 - 5	0 - 9
30,000	NOROESTE	0 - 5	0 - 9

### ÁREA DEL VOLCÁN GALERAS

En la mañana se pronostica tiempo seco, por la tarde y noche no se descartan lluvias ligeras.

El SERVICIO GEOLOGICO COLOMBIANO lo reporta en nivel **AMARILLO (III)**: **CAMBIOS EN EL COMPORTAMIENTO DE LA ACTIVIDAD VOLCÁNICA.** 1.55 -77.37

ELEVACIÓN (pies)	DIRECCIÓN	VELOCIDAD	
		NUDOS	Km/h
10,000	SUROESTE	5	9
18,000	SUR	5	9
24,000	SURESTE	0 - 5	0 - 9
30,000	SURESTE	5 - 10	9 - 18

### ÁREA DEL VOLCÁN NEVADO DEL RUIZ

Se esperan precipitaciones durante algunas horas de la tarde y noche, luego de una mañana mayormente cubierta.

El SERVICIO GEOLOGICO COLOMBIANO lo reporta en nivel **AMARILLO (III)**: **CAMBIOS EN EL COMPORTAMIENTO DE LA ACTIVIDAD VOLCÁNICA.** 4.89 -75.32

ELEVACIÓN (pies)	DIRECCIÓN	VELOCIDAD	
		NUDOS	Km/h
10,000	NOROESTE	0 - 5	0 - 9
18,000	SURESTE	5	9
24,000	SURESTE	5 - 10	9 - 18
30,000	SUROESTE	5	9

### ÁREA DEL COMPLEJO VOLCÁNICO CHILES-CERRO NEGRO

Cielo parcialmente nublado con lloviznas a diferentes horas.  
El SERVICIO GEOLOGICO COLOMBIANO lo reporta en nivel **NARANJA (II)**: **ERUPCIÓN PROBABLE EN TÉRMINOS DE DÍAS O SEMANAS.** 0.81 -77.93 // 0.76 -77.95

ELEVACIÓN (pies)	DIRECCIÓN	VELOCIDAD	
		NUDOS	Km/h
10,000	NOROESTE	0 - 5	0 - 9
18,000	NOROESTE	5	9
24,000	NOROESTE	5 - 15	9 - 28
30,000	NOROESTE	5 - 10	9 - 18

## LO MÁS DESTACADO

**ALERTA ROJA. PARA TOMAR ACCIÓN** **ALERTA NARANJA. PARA PREPARARSE** **ALERTA AMARILLA. PARA INFORMARSE**

<b>LLUVIAS</b>	Se presentaron lluvias generalizadas sobre el territorio nacional con volúmenes altos. El mayor registro se presentó en el municipio de Alcanzando el mayor volumen en el municipio de <b>Apartadó (Antioquia)</b> , con <b>132.0mm</b> .
<b>ALERTA ROJA</b>	• Por amenaza alta de deslizamientos de tierra en varias áreas inestables y de alta pendiente localizadas en el departamento de Nariño.
<b>ALERTA NARANJA</b>	• Por amenaza moderada de deslizamientos de tierra en varias áreas inestables y de alta pendiente localizadas en sectores de las regiones Andina y Pacífica. • Por amenaza moderada de ocurrencia de incendios de la cobertura vegetal en sectores de las regiones Andina y Caribe. • Por crecientes súbitas en ríos y quebradas de la Sierra Nevada de Santa Marta.
<b>OTROS</b>	• La temporada de huracanes en el Océano Atlántico, mar Caribe y Golfo de México se extenderá hasta el 30 de noviembre del presente año, situación que en algún momento podría estar favoreciendo de manera indirecta la ocurrencia de condiciones meteorológicas extremas en el país. El IDEAM recomienda estar atentos a los comunicados que se emitan y desde ya tomar las medidas preventivas en áreas de riesgo.



Consulte todos los días el pronóstico del tiempo y las alertas hidrometeorológicas vigentes del IDEAM, en un formato de calidad. Alrededor de las 7:30 a. m. está a disposición del público en [www.ideam.gov.co](http://www.ideam.gov.co). Se puede ver también en dispositivos móviles. [AQUÍ](#)

## PRECIPITACIONES

A continuación se relacionan los municipios donde en las últimas 24 horas se registraron precipitaciones iguales o superiores a **30 mm**:

DEPARTAMENTO	MUNICIPIO
<b>ANTIOQUIA</b>	<b>Apartadó (132)</b> , San Francisco (127), Carepa (81), Yondó (61), Alejandria (49), Frontino (38), Medellín (37), Medellín (34), Peñol (33,7), Chigorodó (31,9),
<b>BOLIVAR</b>	Magangué (35),
<b>BOYACA</b>	Muzo (45,6),
<b>CALDAS</b>	Samaná (62),
<b>CAQUETA</b>	Solano (54),
<b>CASANARE</b>	Tauramena (31,5),
<b>CAUCA</b>	Timbiquí (70),
<b>CHOCO</b>	Condoto (45),
<b>CUNDINAMARCA</b>	Lenguazaque (78,4), Nor-Oriente - Via Bogotá La Calera (Q. Chico) (39,8), El Colegio (35,8),
<b>HUILA</b>	Tesalia (36),
<b>NARIÑO</b>	Barbacoas (67,3), Policarpa (30),
<b>SANTANDER</b>	Barrancabermeja (38,8), Sabana De Torres (30,1),
<b>VALLE DEL CAUCA</b>	Cali (39,1), Tuluá (30),

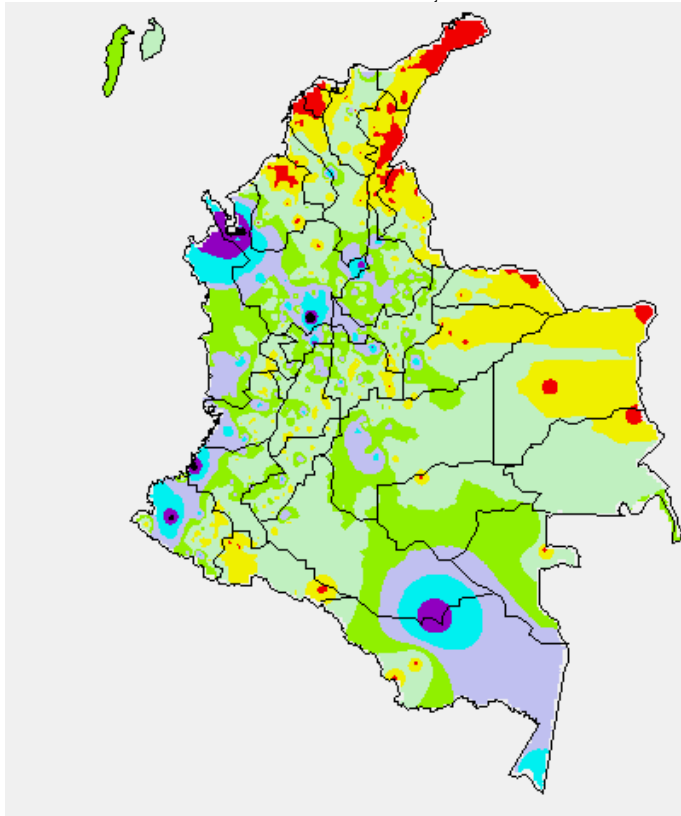
## TEMPERATURAS MÁXIMAS

A continuación se relacionan los municipios donde en las últimas 24 horas se registraron temperaturas iguales o superiores a **35.0°C**:

DEPARTAMENTO	MUNICIPIO
<b>ANTIOQUIA</b>	Carepa (35),
<b>CESAR</b>	Valledupar (35,8),
<b>CUNDINAMARCA</b>	Jerusalén (36),
<b>TOLIMA</b>	Natagaima (36,8), Armero (35,8), Ambalema (35,4).

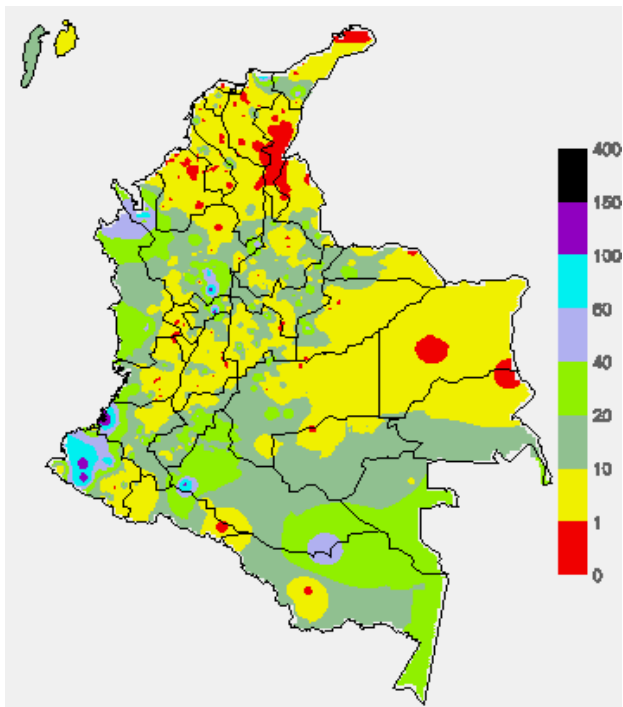
### MAPA DE PRECIPITACIÓN DIARIA

Desde las 7:00 a.m. del miércoles 29 hasta las 7:00 a.m. del jueves 30 de octubre de 2014.



### MAPA DE PRECIPITACIÓN ACUMULADA DE LOS ÚLTIMOS 3 DÍAS

Desde las 7:00 a.m. del lunes 27 de octubre hasta las 7:00 a.m. del miércoles 29 de octubre de 2014.



### ESTADO DE LOS EMBALSES

A continuación se relacionan los volúmenes útiles diarios (expresados en porcentaje) de reservas de algunos embalses de acuerdo con información consultada en XM

ZONA	EMBALSE	VOLUMEN ÚTIL DIARIO (%)
ANTIOQUIA	MIEL I	56.20
	MIRAFLORES	90.61
	PEÑOL	79.77
	PLAYAS	86.66
	PORCE II	36.22
	PORCE III	51.21
	PUNCHINÁ	19.37
	RIOGRANDE2	84.02
	SAN LORENZO	76.11
CARIBE	TRONERAS	80.48
	URRÁ I	80.02
CENTRO	AGREGADO BOGOTÁ	62.12
	NEUSA	64.19
	SISGA	79.19
	TOMINÉ	59.38
	BETANIA	91.05
ORIENTE	MUÑA	88.59
	PRADO	45.54
	CHUZA	94.36
	ESMERALDA	94.68
VALLE DEL CAUCA	GUAVIO	92.25
	ALTO ANCHICAYÁ	44.74
	CALIMA 1	77.73
	SALVAJINA	38.14

### PRONÓSTICO METEOROLÓGICO (jueves 30 y viernes 31 de octubre de 2014)

REGIÓN	PRONÓSTICO
SABANA DE BOGOTÁ	<p><b>JUEVES:</b> en horas de la mañana prevalecerán condiciones secas, a mediados de la tarde se incrementará la nubosidad con lluvias al norte y a lo largo de los Cerros Orientales de la ciudad, sobre la sabana se estiman lluvias de mayor intensidad. Se estima que la temperatura máxima estará cercana a los 19 °C.</p> <p><b>VIERNES:</b> para la mañana se prevé cielo parcialmente nublado con probabilidad de algunas lloviznas al norte de la sabana, tiempo seco en la ciudad. En las horas de la tarde y noche lluvias intermitentes en toda la región.</p>
ANDINA	<p><b>JUEVES:</b> en el transcurso de la mañana se presentará cielo entre parcial y mayormente cubierto con lluvias moderadas sobre Santander, no se descarta presencia de actividad eléctrica; lluvias de menor intensidad en sectores de Antioquia, Norte de Santander, occidente de Boyacá, Tolima y Huila. En la tarde y noche se incrementará la nubosidad con lluvias entre moderadas y fuertes, sin descartar actividad eléctrica sobre Antioquia, Santanderes y Valle del Cauca; precipitaciones de menor intensidad en el Eje Cafetero, Boyacá, Cundinamarca, sectores de Tolima y del Cauca. No se descartan lloviznas sobre Huila y Nariño.</p> <p><b>VIERNES:</b> para la mañana cielo parcialmente cubierto con lluvias en Antioquia y lloviznas en el eje cafetero. En la tarde y noche aumento de la nubosidad con precipitaciones entre moderadas a fuertes al Sur de Antioquia, Santanderes y sectores de Boyacá; lluvias menos intensas en sectores del Eje Cafetero y en la zona de montaña del centro y sur de la región.</p>
CARIBE	<p><b>JUEVES:</b> para la mañana y primeras horas de la tarde cielo entre parcial y mayormente cubierto con lluvias en sectores de Urabá, Córdoba, Sucre y sur de Bolívar y de Cesar, en el resto de la región predominará el tiempo seco. Al finalizar la tarde y durante algunas horas de la noche se prevén lluvias moderadas a fuertes en zonas de Magdalena, Cesar y Bolívar; precipitaciones de menor intensidad en Córdoba, Atlántico, Urabá e inmediaciones de la Sierra nevada de Santa Marta.</p> <p><b>VIERNES:</b> se prevén condiciones nubosas con precipitaciones entre moderadas a fuertes en la sierra nevada de Santa Marta, sectores de Bolívar, norte de Sucre, Magdalena y Cesar así como al sur de La Guajira, especialmente en horas de la tarde y noche.</p>
ARCHIPIÉLAGO DE SAN ANDRÉS, PROVIDENCIA Y SANTA CATALINA	<p><b>JUEVES:</b> durante la jornada se espera cielo semicubierto con lluvias intermitentes en la mañana y tarde, para la noche disminuirán las precipitaciones.</p> <p><b>VIERNES:</b> cielo entre parcial y mayormente nublado con precipitaciones de variada intensidad a lo largo de la jornada, especialmente en horas de la mañana.</p>
PACÍFICA	<p><b>JUEVES:</b> la jornada se caracterizará por presentar cielo mayormente nublado con lluvias entre ligeras y moderadas a lo largo de la región, siendo más intensas al centro y sur de Chocó y en Valle del Cauca. No se descartan descargas eléctricas.</p> <p><b>VIERNES:</b> a lo largo del día cielo entre parcialmente nublado y nublado con lluvias de variada intensidad, especialmente en Chocó y Valle del Cauca.</p>

## CONTINUACION PRONÓSTICO

REGIÓN	PRONÓSTICO
ORINOQUIA	<b>JUEVES:</b> durante la mañana se estima cielo semicubierto y tiempo seco. A partir del mediodía aumentará la nubosidad con lluvias moderadas en Vichada; precipitaciones de menor intensidad al oriente de los departamentos de Arauca, Casanare y Meta. No se descartan lloviznas a lo largo del piedemonte Llanero. <b>VIERNES:</b> cielo parcialmente cubierto con lluvias principalmente en Vichada, sectores de Meta y de Casanare incluido el piedemonte. La actividad más importante se prevé para horas de la tarde y noche.
OCEANO PACÍFICO	<b>JUEVES:</b> a lo largo de la jornada se prevé condiciones de cielo mayormente nublado, con lluvias de carácter moderado a fuerte, incluso con presencia de actividad eléctrica, en especial en sectores del centro y sur del área marítima y zonas aledañas al litoral. <b>VIERNES:</b> cielo entre parcial y mayormente nublado con precipitaciones de variada intensidad a lo largo de la jornada, en especial hacia sectores del centro y sur del área marítima.
MAR CARIBE	<b>JUEVES:</b> a lo largo de la jornada se prevé cielo semicubierto y tiempo seco, salvo lluvias entre ligeras y moderadas al occidente del mar caribe colombiano, incluyendo el Golfo de Urabá y costas de Córdoba, Sucre, Archipiélago de San Andrés y Providencia. <b>VIERNES:</b> cielo entre parcial y mayormente nublado con precipitaciones de variada intensidad a lo largo de la jornada al occidente del mar Caribe colombiano.
INSULAR PACÍFICA	<b>JUEVES:</b> la mañana presentará condiciones secas con cielo entre parcial y mayormente cubierto, incrementándose la nubosidad hacia la tarde y noche acompañada de lluvias esporádicas en Gorgona y tiempo seco en Malpelo. <b>VIERNES:</b> durante el día se prevé cielo parcialmente nublado con precipitaciones dispersas e intermitentes.
AMAZÓNICA	<b>JUEVES:</b> en la mañana se estiman condiciones secas, salvo por lluvias al nororientes de Guainía y lloviznas en Amazonas y Vaupés, posteriormente se incrementará la nubosidad con lluvias moderadas en Guainía, Amazonas, Vaupés y sectores de Caquetá; lluvias ligeras y lloviznas para Guaviare y Putumayo. <b>VIERNES:</b> durante la jornada se estima cielo mayormente nublado con presencia de lluvias entre moderadas a fuertes en amplios sectores de la región en zonas de Caquetá, Putumayo, Vaupés, Guainía y Amazonas.

## ALERTAS VIGENTES Y PRODUCTOS ADICIONALES

Para mayor información sobre el pronóstico del estado del tiempo, informes técnicos diarios, comunicados especiales, mapas diarios de temperaturas máximas y mínimas e información diaria de precipitación se sugiere consultar los siguientes enlaces:

- [MAPA DIARIO DE TEMPERATURA MÁXIMA.](#)
- [MAPA DIARIO DE TEMPERATURA MÍNIMA.](#)
- [INFORMACIÓN DIARIA DE PRECIPITACIÓN Y TEMPERATURA DE LOS PRINCIPALES AEROPUERTOS DEL PAÍS.](#)
- [MOSAICO MAPAS DE PRECIPITACIÓN DIARIA EN MILÍMETROS](#)

## REGIÓN CARIBE

**ALERTA NARANJA:** INCENDIOS DE LA COBERTURA VEGETAL

Amenaza moderada - alta de ocurrencia de incendios de la cobertura vegetal en zonas de bosques, cultivos y pastos, localizados en los siguientes municipios y sectores aledaños

DEPARTAMENTO	MUNICIPIOS
BOLIVAR	Turbaco
CESAR	Valledupar
CÓRDOBA	Chima, Chinú, La Apartada y Puerto Escondido.
LA GUAJIRA	Riohacha
MAGDALENA	Pivijay y Santa Ana
SUCRE	San Benito de Abad.

**ALERTA NARANJA:** POR CRECIENTES SÚBITAS EN LOS RÍOS QUE DESCENDEN DE LA SIERRA NEVADA DE SANTA MARTA.

Se presentan condiciones de niveles en ascenso en algunos de los ríos de la Sierra Nevada de Santa Marta, en particular Fundación y Sevilla. Se sugiere estar atentos ante la probabilidad de ocurrencia de precipitaciones, que puedan incrementar de manera súbita los niveles en otros ríos de la zona.

**ALERTA NARANJA:** DESLIZAMIENTOS DE TIERRA

Se prevé una amenaza moderada por deslizamientos de tierra áreas inestables localizadas en los departamentos:

DEPARTAMENTO	MUNICIPIOS
ATLÁNTICO	Piojó.
CESAR	La Gloria.

**ALERTA AMARILLA:** NIVELES ALTOS EN EL RÍO ATRATO

Se mantiene esta alerta por cuanto prevalecen las condiciones lluviosas en amplios sectores de la cuenca alta del río Atrato. Especial atención entre Quibdó (Chocó) y Vigía del Fuerte (Antioquia), ante la probabilidad de ocurrencia de inundaciones lentas.

## REGIÓN ANDINA

**ALERTA NARANJA:** INCENDIOS DE LA COBERTURA VEGETAL

Amenaza moderada - alta de ocurrencia de incendios de la cobertura vegetal en zonas de bosques, cultivos y pastos, localizados en los siguientes municipios y sectores aledaños

DEPARTAMENTO	MUNICIPIOS
NORTE DE SANTANDER	Chinácota

**ALERTA NARANJA:** DESLIZAMIENTOS DE TIERRA

Se prevé una amenaza moderada por deslizamientos de tierra áreas inestables localizadas en los departamentos:

DEPARTAMENTO	MUNICIPIOS
ANTIOQUIA	Alejandro, Cocorná, Concepción, Granada, Sonsón y San Luis
CALDAS	Samaná y Victoria.
CUNDINAMARCA	Lenguaque
QUINDÍO	Salento.
TOLIMA	Mariquita.

## REGIÓN PACÍFICA

**ALERTA ROJA:** DESLIZAMIENTOS DE TIERRA

Se prevé una amenaza alta por deslizamientos de tierra áreas inestables localizadas en los departamentos

DEPARTAMENTO	MUNICIPIOS
NARIÑO	Barbacoas, Ricaurte.

**ALERTA NARANJA:** DESLIZAMIENTOS DE TIERRA

Se prevé una amenaza moderada por deslizamientos de tierra áreas inestables localizadas en los departamentos:

DEPARTAMENTO	MUNICIPIOS
CAUCA	Guapi, López, Timbiquí Y El Tambo.
CHOCO	Alto Baudó (Pie de Pató), Bahía Solano (Mutis), Bojayá (Bellavista), Condoto, Juradó, Nuquí, Quibdó y Riosucio.
NARIÑO	Cumbitara, El Charco, Francisco Pizarro (Salahonda), La Llanada, Maguí (Payán), Mallama (Piedrancha), Mosquera, Olaya Herrera (Bocas De Satinga), Policarpa, Roberto Payán (San José), Samaniego, Santa Bárbara (Iscuandú) y Tumaco.

**ALERTA AMARILLA:** INCREMENTO DE LOS NIVELES RÍO SAN JUAN

En Las últimas horas se presentó una creciente súbita en el río San Juan a la altura del municipio de Tadó (Chocó).

**ALERTA AMARILLA:** POR INCREMENTO EN EL NIVEL DEL RÍO MIRA

Se mantiene esta alerta debido a la probabilidad de lluvias sobre sectores del litoral de Nariño, que podrían generar incrementos de nivel de carácter moderado en los ríos Mira, Patía y Telembí.

## REGIÓN ORINOQUIA

**ALERTA NARANJA:** DESLIZAMIENTOS DE TIERRA

Se prevé una amenaza moderada por deslizamientos de tierra áreas inestables localizadas en los departamentos:

DEPARTAMENTO	MUNICIPIOS
CASANARE	Aguazul y Tauramena.

## REGIÓN AMAZÓNICA

## CONDICIONES NORMALES

## MAR CARIBE

### ALERTA AMARILLA: PLEAMAR

Hasta el próximo 2 de noviembre se espera una de las pleamares más significativas en amplios sectores del mar Caribe nacional, asociado con la marea astronómica, se recomienda a habitantes costeros estar atentos a la evolución del fenómeno.

### ALERTA AMARILLA: TIEMPO LLUVIOSO.

Hacia el occidente del mar Caribe nacional, incluidas zonas aledañas al archipiélago de San Andrés y Providencia y litoral de Córdoba y Sucre se esperan condiciones lluviosas durante la jornada con posibilidad en algunos casos de tormentas eléctricas y rachas de viento, por lo que se sugiere a pescadores y usuarios de embarcaciones menores consultar con las Capitanías de puerto antes de zarpar.

## OCEANO PACÍFICO

### ALERTA AMARILLA: TIEMPO LLUVIOSO.

En amplios sectores del Pacífico nacional se esperan condiciones lluviosas durante la jornada con posibilidad en algunos casos de tormentas eléctricas y rachas de viento, por lo que se sugiere a pescadores y usuarios de embarcaciones menores consultar con las Capitanías de puerto antes de zarpar.

Omar FRANCO TORRES, Director General  
Christian EUSCATEGUI COLLAZOS, Jefe Oficina del Servicio de Pronósticos y Alertas

\*\*\*\*\*

Profesionales en turno:

Fabio BERNAL, Carlos ORTEGÓN, Mario MORENO, Leidy RODRIGUEZ, Camilo PÉREZ, Mauricio TORRES y Alberto PARDO.

Internet: <http://www.ideam.gov.co>

Correos electrónicos: [servicio@ideam.gov.co](mailto:servicio@ideam.gov.co), [alertas@ideam.gov.co](mailto:alertas@ideam.gov.co)

Calle 25d# 96b-70, piso 3. Bogotá, D.C.

Teléfono: 3527160 ext. 1334-1336.

Siganos en: Twitter: @IDEAMColombia; Facebook: [www.facebook.com/ideam.instituto](http://www.facebook.com/ideam.instituto)  
YouTube: Canal de Instituto IDEAM / <http://www.youtube.com/user/InstitutoIDEAM>

**ALERTA ROJA. PARA TOMAR ACCIÓN** Advierte a los sistemas de prevención y atención de desastres sobre la amenaza que puede ocasionar un fenómeno con efectos adversos sobre la población, el cual requiere la atención inmediata por parte de la población y de los cuerpos de atención y socorro. Se emite una alerta sólo cuando la identificación de un evento extraordinario indique la probabilidad de amenaza inminente y cuando la gravedad del fenómeno implique la movilización de personas y equipos, interrumpiendo el normal desarrollo de sus actividades cotidianas.

**ALERTA NARANJA. PARA PREPARARSE** Indica la presencia de un fenómeno. No implica amenaza inmediata y como tanto es catalogado como un mensaje para informarse y prepararse. El aviso implica vigilancia continua ya que las condiciones son propicias para el desarrollo de un fenómeno, sin que se requiera permanecer alerta.

**ALERTA AMARILLA. PARA INFORMARSE** Es un mensaje oficial por el cual se difunde información. Por lo regular se refiere a eventos observados, reportados o registrados y puede contener algunos elementos de pronóstico a manera de orientación. Por sus características pretéritas y futuras difiere del aviso y de la alerta, y por lo general no está encaminado a alertar sino a informar.

**CONDICIONES NORMALES** Indica que no existe ninguna clase de alerta para la región o zona mencionada.

°C: grados Celsius; m: metros; mm: milímetros; msnm: metros sobre nivel del mar;

Km/h: kilómetros sobre hora

GOES: Geostationary Operational Environmental Satellites (Satélite Geoestacionario Operacional Ambiental).

GOES-13 es el designado GOES-Este, localizado en 75° W sobre el ecuador geográfico.

HLC: hora local colombiana

PNN: Parque Nacional Natural; SFF: Santuario de Fauna y Flora